

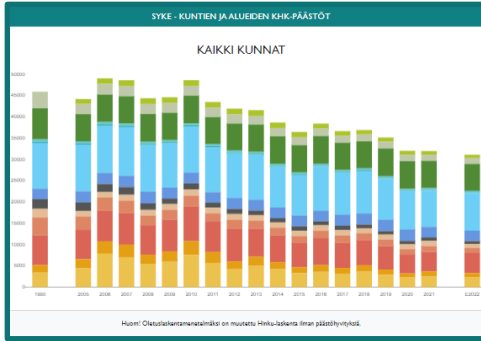


Ajankohtaista kuntien ilmastotyön seurannan laskennoista

Venla Riekkinen, Suomen ympäristökeskus

Kestävä kuntatyö seminaari, 20.3.2024

Syke tuottaa kuntien päästövähennystyön tueksi muun muassa:



Käyttöpäeräiset päästöt

Alueellinen laskenta (ALAs): kaikki päästöt, päästökauppa, taakanjakosektori, Hinku-laskenta päästöhyvityksillä ja ilman

Kaikki kunnat, maakunnat, ELY-alueet, Hinku & Fisus

1990, 2005-2021, 2022 ennakkotieto

paastot.hiilineutraalisuomi.fi



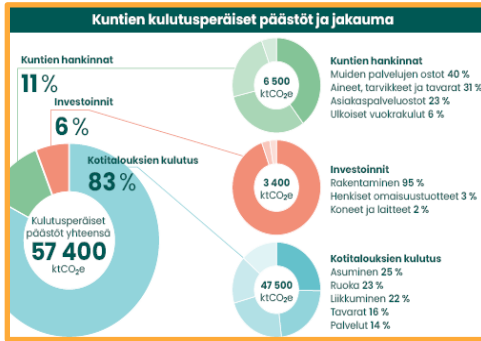
Skenaariotyökalu

Päästövähennyskenaarioiden ja toimenpidekokonaisuuksien päästövaikutusten arviointiin Pohjana toteutunut päästökehitys käyttöperäisissä päästöissä ja kehityksen arvioitu perusura

Vain kunnille

Vertailuvuosi 1990 & 2005-2021
Tavoitevuodet 2050 asti

skenaario.hiilineutraalisuomi.fi



Kulutusperäiset päästöt

Myös muihin kuntiin ja ulkomaille kohdentuvat päästövaikutukset

Kunnat ja maakunnat

Vain vuosi 2015

kulutus.hiilineutraalisuomi.fi



Ilmastodieetti.fi hiilijalanjälkilaskuri

Kansalaisten hiilijalanjälkilaskuri

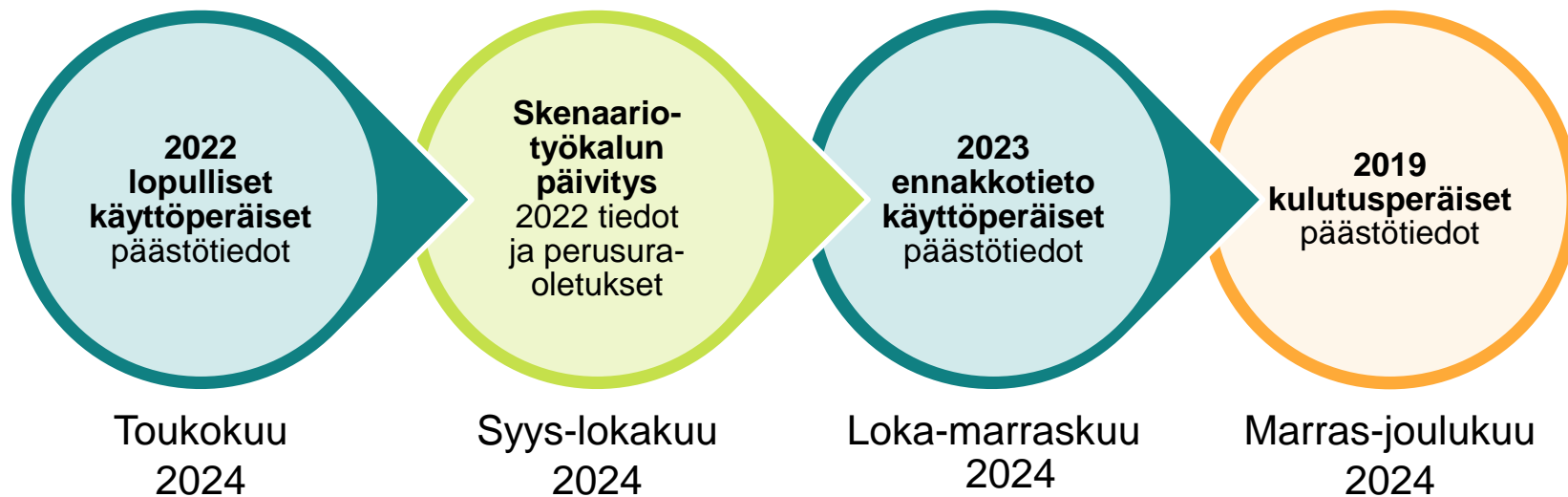
Myös muihin kuntiin ja ulkomaille kohdentuvat päästövaikutukset

Ilmastodieetin päästökertoimia päivitetään vuoden 2024 aikana

ilmastodieetti.fi

Kuntien päästölaskennan ajankohtaiset

Missä mennään ja mitä on tulossa? Tavoiteaikataulu:



Kuntien ja alueiden ilmastotyön indikaattorit

Valittavissa kunnat ja maakunnat sekä Hinku-verkosto ja koko Suomi

Julkaistu suomeksi, på svenska & in English

Energiaindikaattorit

- ▶ Kokonaisenergiankulutus
- ▶ Öljyn energiakäyttö
- ▶ Kulutussähkön määrä
- ▶ Asuinrakennusten lämmitysenergian kulutus
- ▶ Aurinkosähkön pientuotanto
- ▶ Tuulivoiman tuotanto
- ▶ Maalämpöä hyödyntävien rakennusten määrä ja kerrosala

Päästökehitys suhteessa 80% tavoitteeseen

- ▶ Hinku-laskenta

Liikenneindikaattorit

- ▶ Henkilöautojen määrä ja autokannan päästöt
- ▶ Sähkö, hybridi- ja kaasuautojen määrät ja osuudet
- ▶ Sähkölataus- ja kaasu-tankkausasemat

Kaikista absoluuttiset ja asukaskohtaiset luvut



Kuntien ja alueiden ilmastotyön indikaattoreita

Tästä esityksestä löytyy tietoa kuntien ja maakuntien päästöistä ja erilaisista ilmastomuutoksen hillinnän indikaattoreista, sekä niiden kehityksestä. Kootun tiedon toivotaan helpottavan ilmastotyön edistymisen seuranta.

Aloita →

hiilineutraalisuomi.fi
CANEMURE
LIFE17-IPCFI000002
LIFE-IP CANEMURE

© Suomen ympäristökeskus, 2022 | hiilineutraalisuomi.fi > Päästöt ja indikaattorit > Kuntien ja alueiden ilmastoindikaattorit
Voit jakaa sisältöä myös sosiaalisessa mediassa #hiilineutraalisuomi. Twitterissä @hiilineutraali @SYKEInfo

Tämän sivuston tuottamiseen on saatu rahoitusta Euroopan unionin Life-ohjelmasta. Tämän sivuston sisältö edustaa ainoastaan Canemure-projektin näkemyksiä ja CINEA / Komissio ei ole vastuussa sivuston sisältämän informaation mahdollisesta käytöstä.

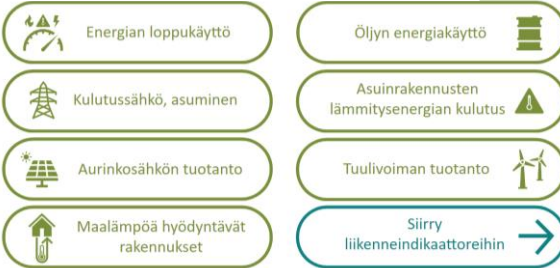
Microsoft Power BI | 1 of 16 | 58%

Suora linkki: [Kuntien ja alueiden ilmastotyön indikaattorit \(app.powerbi.com\)](https://app.powerbi.com)



Päivityksiä indikaattoripalveluun

Energiaindikaattorit



Liikenneindikaattorit



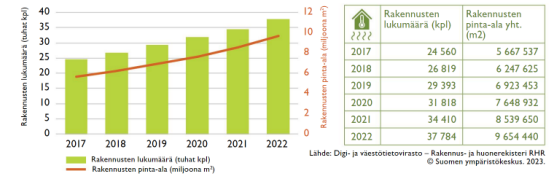
Energiaindikaattorit

- Nyt vuodet 2017-2021 pääosin
- **2022 tiedot päivitetään keväällä** päästölaskennan valmistuttua, kesäkuun loppuun mennessä
- Aurinkosähkön pientuotanto ja öljyn energiakäyttö tarkoitus päivittää 2024 loppuun mennessä

Liikenneindikaattorit

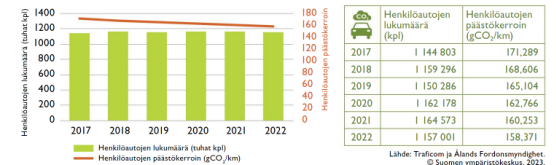
- Nyt vuodet 2017-2021 pääosin
- 2022 ja 2023 tiedot päivitetään kesäkuun loppuun mennessä
- **Uutena indikaattorina lisätään henkilöautojen ajosuoritteet**

Maalämpöä hyödyntävät rakennukset Hinku-kunnissa 2017–2022



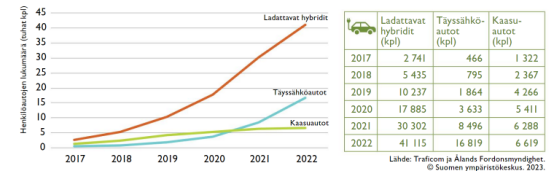
Vuodesta 2017 rakennusten lukumäärä on noussut 53,8 prosentilla ja kerrossala lisääntynyt 70,6 prosentilla. Vanhempien rakennusten maallämpöremontit päivityä rekisteriin vilveellä, minkä vuoksi maalämpöä hyödyntäviä rakennuksia voi todellisuudessa olla enemmän. Indikaattorin luvut on tarkistettu viimeksi 11/2023.

Henkilöautot ja niiden päästöt Hinku-kunnissa 2017–2022



Vuonna 2022 Hinku-kuntien henkilöautojen yhteenlaskettu lukumäärä oli 1 157 001. Keskimääräiset päästöt olivat 158,4 gCO₂/km. Vuodesta 2017 Hinku-kuntien henkilöautojen yhteenlaskettu lukumäärä on kasvanut 1,07 prosentilla, mutta keskimääräiset päästöt ovat laskeneet 7,5 prosentilla. Indikaattorin luvut on tarkistettu viimeksi 11/2023.

Sähkö-, hybridi- ja kaasuautojen määrä Hinku-kunnissa 2017–2022



Vuonna 2022 Hinku-kunnissa oli käytössä 41 115 ladattavaa hybridiä, 16 819 sähköautoa ja 6 619 kaasuautoa. Ladattavien hybridien määrä on kasvanut suhteessa eniten vuodesta 2017 lähtien. Indikaattorin luvut on tarkistettu viimeksi 11/2023.



Suora linkki: [Kuntien ja alueiden ilmastotyön indikaattorit \(app.powerbi.com\)](https://app.powerbi.com)

Tutustu myös Hinku-vuosikertomukseen (issuu.com)



Uusi palvelu kokeilussa: Kestävän kaupunkikehityksen avainindikaattorit

- Indikaattoreiden kehitys tehtiin ympäristöministeriön Kestävä kaupunki -ohjelman rahoittamissa Kekana-hankkeissa, joiden toteutuksesta vastasivat Syke ja Motiva (yht.hlö.: Tapio Reinikainen, etunimi.sukunimi@syke.fi)
- Indikaattoritiedot on pilottivaiheessa kerätty ja julkaistu kiitoksena hankkeessa mukana olleille kunnille ja näiden maakunnille, eli toistaiseksi palvelusta löytyy alueina:
 - **Kouvola** (Kymenlaakso)
 - **Valkeakoski** (Pirkanmaa)
 - **Oulu** (Pohjois-Pohjanmaa)
 - **Espoo, Helsinki, Kerava, Raasepori, Vantaa** (Uusimaa)
 - **Salo** (Varsinais-Suomi)
- Indikaattoreita ja palvelua pyritään kehittämään ja kattavuutta laajentamaan kaikkiin kuntiin jatkorahoituksen varmistuessa.

Käyttöliittymän kotisivu osoitteessa:
syke.fi/kestavankunnanindikaattorit

Kestävän kaupungin avainindikaattorit

Tästä esityksestä löytyy olennaista indikaattoreihin kiteytettyä tietoa kuntien ja alueiden kestävyyydestä.



Aloita esitys

© Suomen ympäristökeskus, 2023
Indikaattoreita ja määrittelyä yhdessä Kekana-hankkeisiin osallistuneiden kuntien kanssa osana ympäristöministeriön koordinoimaa Kestävä kaupunki -ohjelmaa.
Avainindikaattoreiden väittämät on tarkastettu ja tarkastettu osallistavassa prosessissa. Indikaattoreiden valinnassa otettiin huomioon laaja joukko kolmannen ja neljännen sektorin indikaattorihankkeita. Tarkemmat tiedot löytyvät julkaisusta tämän linkin takaa: <https://jurn.fi/JURN/ISSN/978-952-361-389-8>

Home, Gear, Calendar, People, Leaf, Building, Information, Play, KESTÄVÄ KAUPUNKI, Ympäristöministeriö Ministry of the Environment, Suomen ympäristökeskus Finlands miljöcentral Finnish Environment Institute

Power BI: Venla Riekkinen, Henri Horn & Eija Ferreira; layout Satu Turtiainen

Näkymä kaikista valituista ilmiöistä ja näiden indikaattoreista:



Sosiaaliset indikaattorit



Terveys ja mielenterveys

- Koettu hyvinvointi
- Positiivinen mielenterveys
- Yksinäisyys
- Koulukiusaaminen
- Lihavuus
- Sairastavuusindeksi



Yhdenvertaisuus, osallisuus ja vaikutusmahdollisuudet

- Gini-kerroin
- *Alueellisen eriytymisen indeksi (ei dataa)*
- *Rakennetun ympäristön esteettömyys (ei dataa)*
- *Digitaalisen ympäristön saavutettavuus (ei dataa)*
- Äänestysaktiivisuus eri vaaleissa
- Osallisuusindikaattori



Turvallisuus

- Koettu turvallisuus
- Henkeen ja terveyteen kohdistuneet rikokset
- Tapaturmat



Toimeentulo

- Pienituloisten osuus
- Työttömyysaste
- Asunnottomuus
- *Asumiskustannusten osuus tuloista (ei dataa)*



Ympäristöindikaattorit



Ilmastonmuutos

- Käyttöperäiset kasvihuonekaasupäästöt
- Kulutusperäiset kasvihuonekaasupäästöt
- Puuston hiilinielut
- Uusiutuvan energian tuotanto
- Kulkutapajakauma



Luonnon monimuotoisuus

- Viheralueiden osuus kaupungin urbaanista alueesta
- Suojeltujen alueiden pinta-ala
- Vanhojen metsien osuus metsämaasta



Ilmanlaatu

- Ilmansaasteet
- *WHO-ohjearvojen ylityksille altistuneet (ei dataa)*



Luonnonvarat ja kiertotalous

- *Kuntien jätehuollon kunnianhimon taso (ei dataa)*
- *Maamassojen hyödyntämisaste (ei dataa)*
- *Materiaalivirrat (ei dataa)*



Vesistöjen tila

- Jäteveden puhdistusprosentit
- Vesistöihin joutuva typpi- fosfori ja hapenkulutuskuorma
- Jokien, järvien ja rannikkoalueiden ekologinen tila



Kemikaalit ympäristössä

- *PFAS ikuisuuskemikaalit (ei dataa)*
- Haitta-aineita kaloissa



Talous & maankäyttö



Maankäyttö ja kaupungistuminen

- Uudisrakentaminen ja rakennetun alueen laajeneminen kaupunki- ja maaseutualueilla
- Jalankulku- ja joukkoliikennevyöhykkeen osuus väestöstä ja työpaikoista kaupunkiseututaajamissa
- Asuntojen uudisrakentaminen jalankulku- ja joukkoliikennevyöhykkeelle
- Lähivirkistysalueiden saavutettavuus
- Laajojen virkistysalueiden saavutettavuus
- Lähipalvelujen saavutettavuus



Koulutus, tutkimus ja kehitys ja yritystoiminta

- Koulutusrakenne
- Tutkimus- ja kehittämistoimintamenot
- *Ympäristöliiketoiminta (ei dataa)*



Julkisen talouden kestävyys

- Työllisyysaste
- Verokertymä
- Julkisen talouden velka



Indikaattoreita pääsee tarkastelemaan ilmiöiden kautta. Voit siirtyä eri teemoihin ja ilmiöihin painamalla niiden kuvaketta tai otsikkoa.



Suomen ympäristökeskus
Finlands miljöcentral
Finnish Environment Institute



Kiitos!

venla.riekkinen@syke.fi

Päästölaskennat: Santtu Karhinen ja Jari Rantsi (@syke.fi)

Kestävän kaupungin avainindikaattorit: Tapio Reinikainen (@syke.fi)

@hiilineutraali @SykeInfo @vegevenla

Suomen ympäristökeskus

www.hiilineutraalisuomi.fi